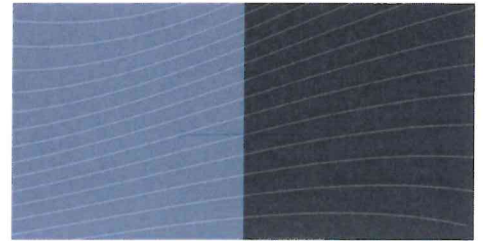




MONTESSORI-SCHULE

Wichmannstraße 17
16816 Neuruppin
Tel. 03391-402818/Fax 03391-402819
Mail: gs@montessori-neuruppin.de



Für unsere Montessori-Schule Neuruppin suchen wir ab dem Schuljahr 2026/ 2027

Lehrerinnen und Lehrer (in Voll- oder Teilzeit) für Klassenleitung und/ oder Fachunterricht in Mathematik, Englisch, Lebenskunde-Ethik-Religion (LER) und Musik in der Jahrgangsstufe 4–6.

Unsere Grund- und Oberschule im Herzen der Stadt Neuruppin bildet eine lebendige Gemeinschaft, in der ca. 240 Kinder und Jugendliche der Jahrgänge 1-10 nach den Grundsätzen der Pädagogik Maria Montessoris lernen und wachsen. Wir schaffen Raum für individuelles Lernen in einer sorgfältig vorbereiteten Umgebung, getragen von der Überzeugung, dass jedes Kind seinem eigenen inneren Bauplan folgt.

Wir wünschen uns engagierte Menschen,

- die Freude an selbstständigem, projektorientiertem Arbeiten mitbringen,
- das Kind als aktiven Gestalter seines Lernprozesses sehen,
- ihre eigenen Fähigkeiten, Talente und Interessen gern in das Schulleben einbringen möchten.

Wir bieten:

- ein motiviertes, offenes Team und eine wertschätzende Arbeitsatmosphäre,
- großes Mitgestaltungspotenzial bei Unterrichts- und Schulentwicklung,
- Unterstützung bei Montessori-Zusatzausbildungen und Fortbildungen,
- flexible Arbeitszeiten und individuelle Möglichkeiten zur Weiterentwicklung.

Wenn Sie mit Herz und Begeisterung unterrichten, Lernen neu denken und Montessori-Pädagogik aktiv leben möchten, freuen wir uns auf Ihre Bewerbung!

Kontakt:

Montessori-Schule Neuruppin
Wichmannstraße 9
16816 Neuruppin
Tel.: 03391/ 4028-18
gs@montessori-neuruppin.de

Weitere Informationen finden Sie auf unserer Website oder rufen Sie uns gern an und vereinbaren Sie einen Termin für einen persönlichen Besuch an unserer Schule.

IBIS INTEGRATIVE BILDUNGSSTÄTTEN GMBH

Horning 9c
16322 Wittenberge

Tel: +49(0)3877 9526-714
Fax: +49(0)3877 9526-771
Mail: info@ibis-prignitz.de
Web: www.ibis-prignitz.de

Volks-und Raiffeisenbank
BLZ: 160 601 22
Geschäftskonto: 23 15 386
Spendenkonto: 10 23 15 386

Geschäftsführer:
Tom Buchholz
FA Kyritz 052/125/00595
HRB 8873 NP